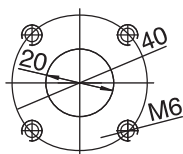




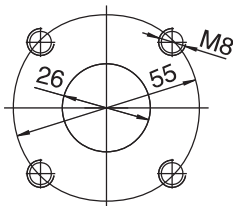
Saug- und Druckanschlüsse

Sauganschluss

NG 005–016

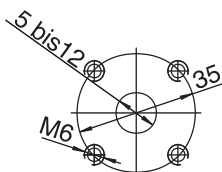


NG 019–025



Druckanschluss

NG 005–025



Gewindetiefe M6 und M8 = 12 mm
alle Maßangaben in mm
– andere Anschlüsse auf Anfrage –

EIP S2-011RA34-10 S123

Sonderausführungsnummer (entfällt bei Standardpumpe bzw. wenn Typenschlüssel eindeutig ist)

Revisionscode 1. Ziffer: Veränderung der Einbaumaße
2. Ziffer: Änderung der Pumpe bei gleichbleibenden Einbaumaßen

Saug- und Druckanschluss 4: quadratischer Flanschanschluss nach DIN 3901/3902
– andere Anschlüsse auf Anfrage –

Befestigungsflansch 0: SAE/A 2-Loch Zentrier-Ø 82,55
2: SAE/B 2-Loch Zentrier-Ø 101,6
3: Direktbefestigung
– andere Flansche auf Anfrage –

Wellenende A: zylindrisch K: zylindrisch mit Durchtrieb
B: SAE-verzahnt L: SAE-verzahnt mit Durchtrieb
D: 2-Flächenmitnahme N: 2-Flächenmitnahme mit Durchtrieb
(Durchtrieb = Anbaumöglichkeit für weitere Pumpen zu Mehrstrompumpen)

Drehrichtung R: rechts
L: links

Nenngröße dreistellig

Baugröße

Bauart S: Segmentpumpe

Eckerle Innenzahnradpumpe

Bestellbeispiel

EIPS2 - 005 LD34 - 1X

Segmentpumpe Baugröße 2 mit 5,4 cm³/U, Drehrichtung links, 2-Flächenmitnahme, Direktbefestigung, quadratischer Flanschanschluß, Revisionscode 10