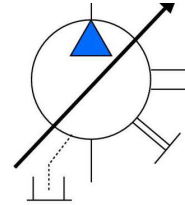


# Regelbare Flügelzellenpumpen

VCM SF / VCM DF; 6.6 - 22 cm<sup>3</sup>/U , p<sub>max</sub>=70 bar

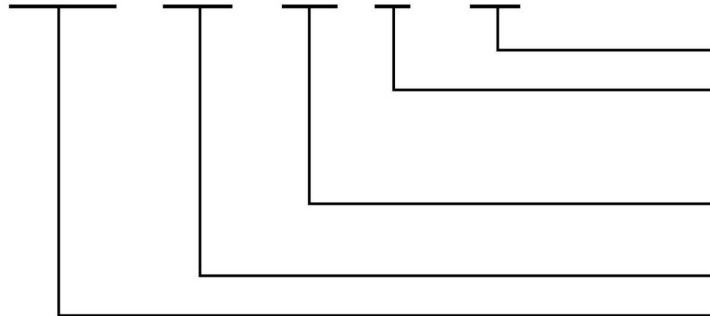


E-mail: [hydraulik@van-dinter.de](mailto:hydraulik@van-dinter.de)  
 Telefon : +49 (0) 234 68738 - 0  
 Telefax : +49 (0) 234 68738 - 27



## Typenschlüssel Einzelpumpen

VCM - SF - 20 - B - 10



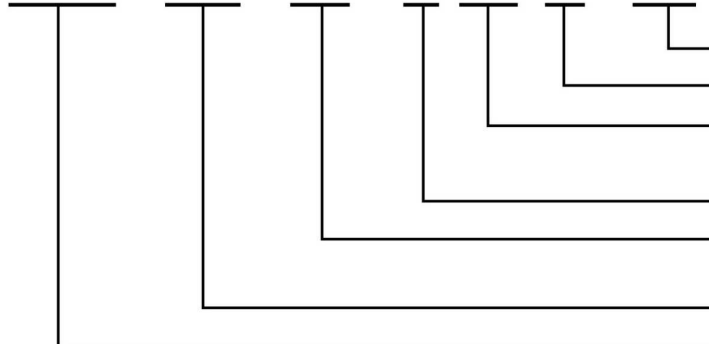
Design Nr.

A bis 20 bar B bis 35 bar  
 C bis 55 bar D bis 70 bar

Förderstrom bei 1800 U/min  
 nominell 12L; 20L; 30L; 40L  
 Mechanische Druckregelung  
 Einzelpumpe  
 Flügelzellenpumpen Serie

## Typenschlüssel Doppelpumpen

VCM - DF - 30 - B/30- B - 10



Design Nr.

Druckbereich Sekundärpumpe  
 Förderstrom nominell

Druckbereich Primärpumpe  
 Förderström Primärpumpe

mechanische Druckregelung  
 Doppelpumpe  
 Flügelzellenpumpen Serie