

# Radialkolbenpumpen 1-reihig

offene Ausführung, 2 Förderströme, 2x3 Elemente

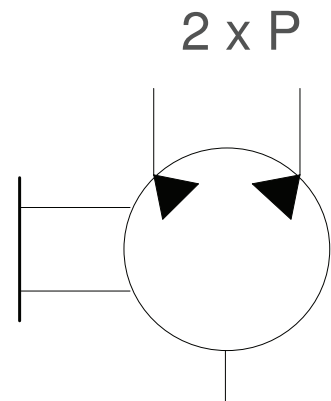
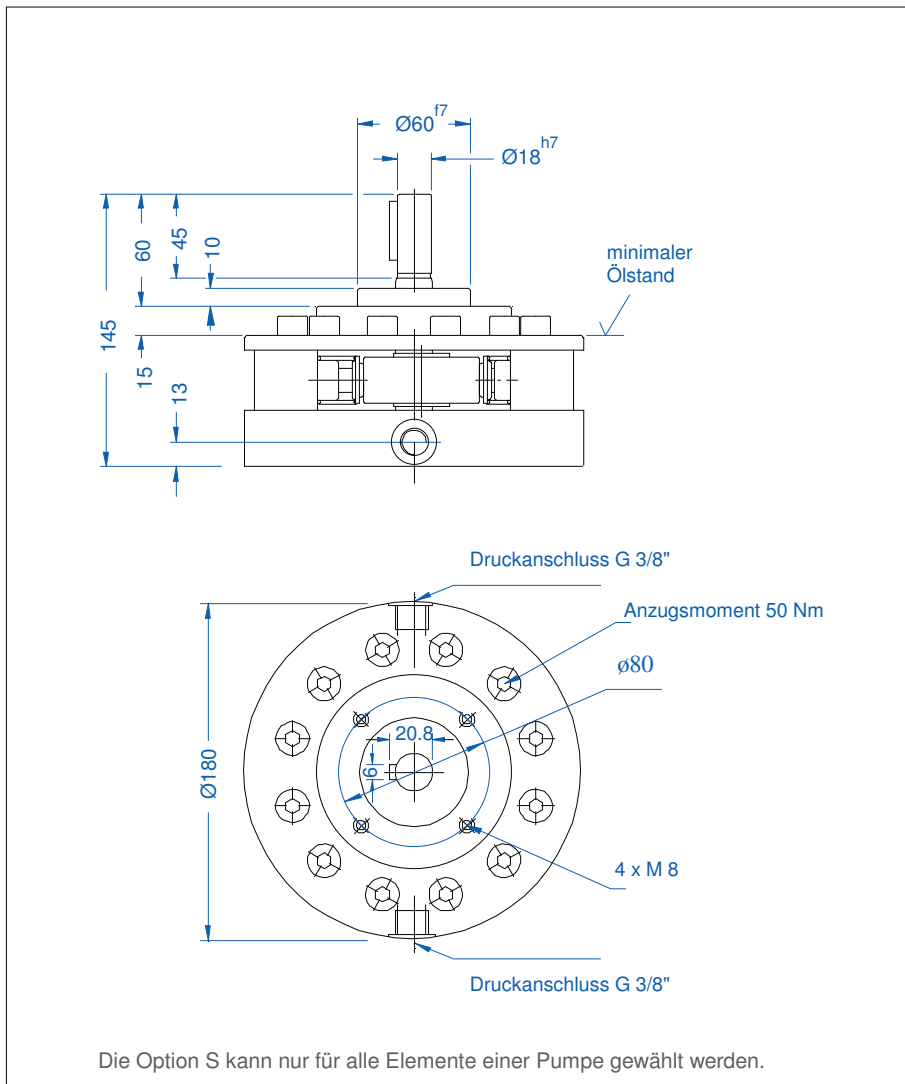
## Abmessungen + Druckstufen 2R-SM \*\*3

2-Förderströme, 2 x 3 Elemente

### Abmessungen:



E-mail: [hydraulik@van-dinker.de](mailto:hydraulik@van-dinker.de)  
 Telefon : +49 (0) 234 68738 - 0  
 Telefax : +49 (0) 234 68738 - 27



**2R SM \*\*3**  
 Pumpe offen  
 2 Förderströme

**Optionen:**  
 Vg / P die Tabelle zeigt  
 Förderstrom je 3  
 Elemente

**Option Durchtrieb**  
 DA SAE A Anbauflansch  
 DR \*R Anbauflansch

**Dichtungen**  
 N NBR standardt  
 V Viton auf Anfrage

**Gewicht: 11,1 Kg**

Volumen + Elementzahl	Fördervolumen Vg [cm³/U]	Nennförderstrom n = 1450 U/min [l/min]	Förderstrom bei p max [l/min]	max. Betriebsdruck pmax [bar]
A3	1,21	1,75	1,5	550
A3-S	0,76	1,1	0,93	550
B3	1,88	2,73	2,5	450
B3-S	1,18	1,71	1,56	450
C3	2,71	3,93	3,7	350
C3-S	1,7	2,47	2,31	350
D3	3,19	4,63	4,3	300
D3-S	2	2,9	2,7	300
E3	3,69	5,35	5	250
E3-S	2,29	3,32	3,12	250
F3	4,24	6,15	5,8	200
F3-S	2,63	3,81	3,63	200